

**KOMASU
INVERTER**


Сплит-система • Канальный тип средненапорный • R32

KMSB_HZ

Сплит-система канального типа Kentatsu KOMASU — это энергоэффективность в компактном корпусе. Внутренний блок имеет уменьшенную на 12% высоту (от 200 мм), что позволяет ему стать рациональным решением для задач кондиционирования помещений, когда необходимо сделать внутренний блок полностью незаметным для окружающих. Входящий в комплект поставки проводной пульт со встроенным Wi-Fi-контроллером открывает перед пользователем безграничные возможности удаленного управления системой кондиционирования со смартфона или планшета из любой точки мира.

Модельный ряд

35	53	70	105	140	165
----	----	----	-----	-----	-----


Передовые технологии Kentatsu

Высокая энергоэффективность

Современные технологии делают Kentatsu Komasu не только комфортным, но и экономичным решением. Класс сезонной энергоэффективности «A+++».


Компактные размеры

Внутренний блок имеет высоту от 200 мм, что позволяет размещать его за подшивным или подвесным потолком без значительной потери высоты помещения.


Высокая мощность

Статический напор потока воздуха достигает 160 Па. Это позволяет применять один внутренний блок для нескольких помещений, расширяя воздух по разветвленной системе воздуховодов.


Воздушный фильтр

Встроенный воздушный фильтр эффективно задерживает пыль, пух и другие частицы загрязнений.


Низкий уровень шума

Управление скоростью вентилятора позволяет не только изменить кратность рециркуляции воздуха в помещении, но и снизить уровень шума до 27,5 дБ(А) (в зависимости от модели).


Защита от нестабильного электропитания

Работа кондиционера при нестабильном электропитании в широком диапазоне напряжения от 160 до 250 В.


Встроенный дренажный насос

Насос автоматически удаляет образовавшийся в поддоне внутреннего блока конденсат на высоту до 750 мм, исключая образование неприятного запаха.


Автоматическая оттайка инея

Данная функция периодически переводит кондиционер из режима обогрева в режим охлаждения для удаления с теплообменника наружного блока слоя инея при отрицательной температуре воздуха, тем самым обеспечивая надежную работу оборудования.

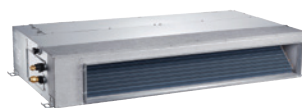

Отсутствие электромагнитных помех

При работе кондиционеров Kentatsu отсутствуют электромагнитные помехи, что позволяет применять их в серверных, студиях звукозаписи и на электростанциях.


Можно больше с Wi-Fi

Контроллер Daichi в комплекте





Внутренний блок
KSMB35HZRN1W



Наружный блок
KSUNB165HZRN3



Пульт управления
DC70W



Листовка



Инструкция
по монтажу
и эксплуатации

Охлаждение / нагрев

DC Inverter

Внутренний блок			KSMB35HZRN1W	KSMB53HZRN1W	KSMB70HZRN1W	KSMB105HZRN1W	KSMB140HZRN1W	KSMB165HZRN1W
Наружный блок			KSUNB35HZRN1	KSUNB53HZRN1	KSUNB70HZRN1	KSUNB105HZRN1	KSUNB140HZRN3	KSUNB165HZRN3
Производительность	кВт	Охлаждение	3.52 (0.53~3.99)	5.27 (2.55~5.86)	7.03 (3.22~7.91)	10.55 (2.78~11.14)	13.79 (3.52~14.36)	16.12 (4.10~17.58)
		Нагрев	3.81 (1.00~4.39)	5.57 (2.20~6.15)	7.62 (2.78~8.56)	11.14 (2.78~11.72)	15.14 (4.10~15.29)	17.43 (4.40~18.76)
Электропитание	В, Гц, Ф		220~240, 50,1	220~240, 50,1	220~240, 50,1	220~240, 50,1	380~415, 50,3	380~415, 50,3
Потребляемая мощность	кВт	Охлаждение	1.05 (0.16~1.37)	1.53 (0.71~2.15)	2.19 (0.75~2.86)	3.29 (0.90~4.10)	5.28 (0.95~6.25)	6.18 (1.00~6.70)
		Нагрев	1.04 (0.30~1.39)	1.51 (0.74~1.76)	2.00 (0.64~2.50)	3.00 (0.80~3.05)	4.19 (1.00~4.35)	4.83 (1.02~4.90)
Энергоэффективность / Класс	-	Охлаждение (EER)	3.34 / A	3.45 / A	3.21 / A	3.21 / A	2.61 / D	2.61 / D
		Нагрев (COP)	3.67 / B	3.69 / A	3.81 / A	3.71 / A	3.61 / A	3.61 / A
Максимальный потребляемый ток	A		9.0	13.5	19.0	22.5	13.0	14.0
Годовое энергопотребление	кВт·ч	Среднее значение	525	765	1095	1645	2640	3090
Расход воздуха (макс. ~ мин.)	м³/ч	Внутренний блок	600 ~ 300	911 ~ 515	1200 ~ 700	2100 ~ 1500	2400 ~ 1680	2600 ~ 1820
Уровень шума (макс. ~ мин.)	дБ(A)	Внутренний блок	34.5 ~ 30	42 ~ 35	33.5 ~ 27.5	53 ~ 48.5	47 ~ 41.5	49 ~ 43
Внешнее статическое давление	Па	Внутренний блок	0 ~ 60	0 ~ 100	0 ~ 160	0 ~ 160	0 ~ 160	0 ~ 160
Расход воздуха	м³/ч	Наружный блок	2200	2100	3500	4800	5000	5600
Уровень шума	дБ(A)	Наружный блок	53.5	56	60	64.5	65	64
Габариты (Ш×В×Г)	мм	Внутренний блок	700×200×506	880×210×674	1000×245×750	1360×249×774	1200×300×874	1200×300×874
		Наружный блок	765(+70) ×555×303	805(+70) ×554×330	890(+60) ×673×342	946(+84) ×810×410	946(+84) ×810×410	980(+93) ×975×375
Вес	кг	Внутренний блок	17.8	24.4	31.8	40.5	47.6	47.4
		Наружный блок	26.6	32.5	41.9	54.5	76.1	85.6
Хладагент	кг	Тип / заправка	R32 / 0.71	R32 / 1.15	R32 / 1.40	R32 / 2.05	R32 / 2.50	R32 / 2.60
		Дозаправка (при длине трубопровода более 5м)	12	12	24	24	24	24
Трубопровод хладагента	мм (дюйм)	Диаметр для жидкости	6.35 (¼)	6.35 (¼)	9.52 (¾)	9.52 (¾)	9.52 (¾)	9.52 (¾)
		Диаметр для газа	9.52 (¾)	12.7 (½)	15.9 (¾)	15.9 (¾)	15.9 (¾)	15.9 (¾)
	м	Максимальная длина	25 (40*)	30 (50*)	50 (60*)	30	50	50
		Макс. перепад высот	10	20	25	20	30	30
Диаметр дренажного патрубка	мм	Внутренний блок	25	25	25	25	25	25
Диапазон рабочих температур наружного блока	°C	Охлаждение	-15~50	-15~50	-15~50	-15~50	-15~50	-15~50
		Нагрев	-15~24	-15~24	-15~24	-15~24	-15~24	-15~24
Пульт с Wi-Fi-управлением (проводной)		В комплекте	DC70W					
Дополнительное оборудование приобретается отдельно								
ИК-пульт			KIC-112H					
Проводной пульт управления			KWC-90					
Согласователь работы кондиционеров			CPK-Di, CPK-Di m, CPK-DE, CPK-DE 01					

* Максимальная длина трубопровода при перепаде высот между блоками не более 3 метров.

** Совместимость опций, комплект кабелей и адаптеров, необходимых для подключения, уточняйте у вашего менеджера.

ЕДИНАЯ СЛУЖБА ПОДДЕРЖКИ КЛИЕНТОВ

8-800-200-00-05 Время работы Службы: будни, с 9:00 до 21:00 (по московскому времени)

Официальные сайты систем кондиционирования Kentatsu в Российской Федерации, Республике Беларусь и Республике Казахстан:

www.kentatsurussia.ru | www.kentatsu.global

Ваш дилер: