

# РУКОВОДСТВО ПО ЭКСПЛУАТАЦИИ



# LAMPRECHT

## Клапан 3-х ходовой

LB-3-15-1,0  
LB-3-15-1,6  
LB-3-15-2,5

LB-3-20-4,0  
LB-3-20-6,3

LB-3-25-10  
LB-3-25-16

LB-3-32-25

LB-3-40-25  
LB-3-40-40

LB-3-50-63

**EAC**

---

## СОДЕРЖАНИЕ

Назначение.....	2
Технические характеристики .....	2
Таблица выбора моделей 3-ходовых клапанов.....	3
Габаритные размеры .....	4
Гидравлическая схема .....	5
Дата изготовления и срок эксплуатации .....	6
Правила утилизации.....	6
Сертификация продукции .....	6

## НАЗНАЧЕНИЕ

Регулирующие шаровые трехходовые клапаны LB предназначены для регулирования потока горячей или охлажденной воды системах ОВиК. Применяются совместно с адаптерами LB-BRK-A и приводами LAMPRECHT (поставляются отдельно), по сигналу регулятора температуры системы HVAC.

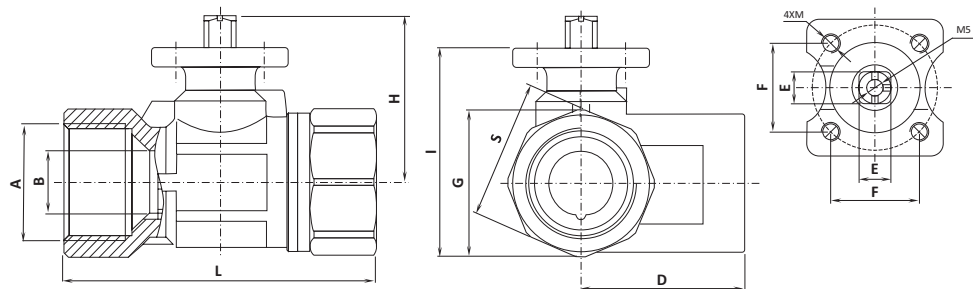
## ТЕХНИЧЕСКИЕ ХАРАКТЕРИСТИКИ

<b>Рабочая среда</b>	вода, содержание гликоля не более 50%
<b>Управление</b>	От привода
<b>Механическое соединение</b>	Внутренняя резьба
<b>Корпус клапана</b>	Кованая латунь
<b>Вал клапана</b>	Латунь
<b>Шар клапана</b>	Нержавеющая сталь, фторопласт (PTFE)
<b>Максимальное давление корпуса, бар</b>	25
<b>Падение давления без шума, бар</b>	2,5
<b>Максимальный перепад давления, бар</b>	3,5
<b>Температура рабочей среды</b>	-5 °С до 120 °С

## ТАБЛИЦА ВЫБОРА МОДЕЛЕЙ 3-ХОДОВЫХ КЛАПАНОВ

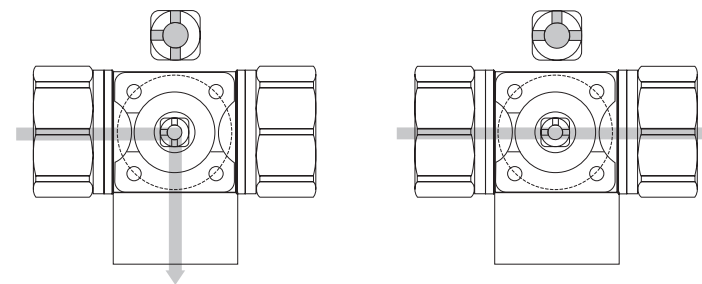
Модель	Присоединительная резьба Rp, дюйм	Диаметр условный Ду, мм	Пропускная способность Kvs, м³/ч	Пропускная способность на байпас Kvs, м³/ч	Вес нетто, кг	Вес брутто, кг:	Размеры в упаковке, мм
LB-3-15-1,0	1/2	15	1,0	0,63	0,252	0,267	80x56x68
LB-3-15-1,6			1,6	1,0	0,252	0,267	80x56x68
LB-3-15-2,5			2,5	1,6	0,252	0,267	80x56x68
LB-3-20-4,0	3/4	20	4,0	2,5	0,373	0,388	80x56x68
LB-3-20-6,3			6,3	4,0	0,373	0,388	80x56x68
LB-3-25-10	1	25	10,0	6,3	0,644	0,660	82x75x95
LB-3-25-16			16,0	8,0	0,644	0,660	82x75x95
LB-3-32-25	1-1/4	32	25,0	12,5	0,962	0,978	92x81x106
LB-3-40-25	1-1/2	40	25,0	16,0	1,263	1,288	120x91x110
LB-3-40-40			40,0	20,0	1,263	1,288	120x91x110
LB-3-50-63	2	50	63,0	31,5	2,192	2,220	125x90x145

## ГАБАРИТНЫЕ РАЗМЕРЫ



Модель	DN	B	L	H	S	D	E	F	M	G	I
LB-3-15-1,0	1/2	14	60	39	20	30,5	9	25	M5	26,5	45,5
LB-3-15-1,6	1/2	14	60	39	20	30,5	9	25	M5	26,5	45,5
LB-3-15-2,5	1/2	14	60	39	20	30,5	9	25	M5	26,5	45,5
LB-3-20-4,0	3/4	14	67	44	32	32	9	25	M5	35,8	52,8
LB-3-20-6,3	3/4	14	67	44	32	32	9	25	M5	35,8	52,8
LB-3-25-10	1	18	89	47	39	46,5	9	25	M5	41,4	59,2
LB-3-25-16	1	18	89	47	39	46,5	9	25	M5	41,4	59,2
LB-3-32-25	1-1/4	22	103	52,5	48	49	9	25	M5	51	69
LB-3-40-25	1-1/2	28	113	57	55	52	9	25	M5	59	77,8
LB-3-40-40	1-1/2	28	113	57	55	52	9	25	M5	59	77,8
LB-3-50-63	2	35	128	62	67	69	9	25	M5	73,3	89,5

## ГИДРАВЛИЧЕСКАЯ СХЕМА



Сборка должна выполняться в направлении, указанном на маркировке корпуса клапана: A→B→C.

## ДАТА ИЗГОТОВЛЕНИЯ И СРОК ЭКСПЛУАТАЦИИ

Дата изготовления указана на приборе. Срок эксплуатации прибора составляет 10 лет при условии соблюдения соответствующих правил по установке и эксплуатации.

## ПРАВИЛА УТИЛИЗАЦИИ

По истечении срока службы прибор должен подвергаться утилизации в соответствии с нормами, правилами и способами, действующими в месте утилизации.



## СЕРТИФИКАЦИЯ

Товар соответствует требованиям: ТР ТС 010/2011 «О безопасности машин и оборудования».

### Изготовитель:

Ilamps International Trade (Beijing) Co., Ltd,  
Room 5-5092, 9th Floor, Building 14, Caoqiao East Road, Fengtai District, Beijing, China

Илампс Интернационал Траде (Бейжинг) Ко., Лтд,  
Рум 5-5092. 9тх Флор, Билдинг 14,Саокиао Еаст Роад, Фенгтаи Дистрикт, Бейжинг, Китай

### Импортер в РФ:

ООО «Компания БИС»  
Россия, 119180, Москва, ул. Б. Полянка, д. 2, стр. 2, пом./комн. 1/8.  
Тел.: 8 (495) 150-50-05

Сделано в Китае



## ГАРАНТИЙНЫЙ ТАЛОН

Настоящий документ не ограничивает определенные законом права потребителей, но дополняет и уточняет оговоренные законом обязательства, предполагающие соглашение Сторон, либо договор.

**Благодарим вас за то, что вы отдали предпочтение оборудованию Lamprecht. Вы сделали правильный выбор в пользу качественной техники.**

Убедительно просим вас во избежание недоразумений до установки/эксплуатации изделия внимательно изучить его инструкцию по эксплуатации.

В конструкцию, комплектацию или технологию изготовления изделия с целью улучшения его технических характеристик могут быть внесены изменения. Такие изменения вносятся без предварительного уведомления Покупателя и не влекут обязательств по изменению/улучшению ранее выпущенных изделий.

### Внешний вид и комплектность изделия

Тщательно проверьте внешний вид изделия и его комплектность, все претензии по внешнему виду и комплектности предъявляйте Продавцу в момент получения изделия.

### Гарантийный срок

Гарантийный срок составляет **24 месяца**.

Гарантийное обслуживание производится в соответствии с гарантийными обязательствами, перечисленными в гарантийном талоне.

### Гарантийное обслуживание

Гарантийное обслуживание купленного вами прибора осуществляется через Продавца, монтажную организацию, проводившую установку прибора, специализированные сервисные центры.

Дополнительную информацию по продукту, его эксплуатации и обслуживанию, список сервисных центров вы можете получить у Продавца.

По вопросам качества работы авторизованных сервисных центров заполните форму обращения на сайте в разделе «Контакты».

### Внимание!

**Монтаж и обслуживание оборудования является сложной профессиональной работой, требующей наличия специального оборудования, инструментов и навыков. Монтаж должен производиться сертифицированной компанией — установщиком.**

**Оборудование лишается гарантии Изготовителя в случае, если монтажные, пусконаладочные, ремонтные или профилактические работы были выполнены несертифицированной организацией/лицом.**

### Заполнение гарантийного талона

Внимательно ознакомьтесь с гарантийным талоном и проследите, чтобы он был правильно заполнен и имел штамп Продавца. При отсутствии штампа Продавца и даты продажи (либо кассового чека с датой продажи) гарантийный срок исчисляется с даты производства изделия.

Запрещается вносить в гарантийный талон какие-либо изменения, а также стирать или переписывать указанные в нём данные. Гарантийный талон должен содержать: наименование и модель изделия, его серийный номер, дату продажи, а также подпись уполномоченного лица и штамп Продавца.

### Область действия гарантии

Обслуживание в рамках предоставленной гарантии осуществляется только на территории РФ и распространяется на изделия, купленные на территории РФ. Настоящая гарантия не дает права на возмещение и покрытие ущерба, произошедшего в результате переделки или регулировки изделия, без предварительного письменного согласия изготовителя, с целью приведения его в соответствие с национальными или местными техническими стандартами и нормами безопасности, действующими в любой другой стране, кроме РФ, где это изделие было первоначально продано.

### Гарантия не распространяется:

- на составляющие части Оборудования, подверженные естественному износу в процессе нормальной эксплуатации Оборудования;
- на расходные материалы и составляющие части Оборудования, выход из строя и/или плановая замена которых в гарантийный период обусловлены самой необходимостью их применения.

К ним, в частности (но не исключительно), относятся (в зависимости от типа оборудования):

- фильтры различные (воздушные, водяные, фреоновые и т.п.);
- паровые цилиндры (разборные и сборные);
- ремни и прочие приводы;
- масла и смазочные материалы различные;
- адсорбенты, стабилизаторы, порошки и прочие наполнители;
- лампы и лампочки различные;
- предохранители и реле различные;
- детали отделки и корпуса.

**Ответственность Продавца за недостатки в Оборудовании и гарантийные обязательства Продавца прекращаются в случае поломки (отказа в работе, выхода из строя) Оборудования, произошедших вследствие:**

- Повреждения (полного или частичного разрушения, приведения в негодность, коррозии, иного физического, химического или естественного воздействия) Оборудования Покупателем, его сотрудниками и/или любыми третьими лицами (в том числе перевозчиками), допущенными Покупателем к Оборудованию.
- Повреждения Оборудования в результате воздействия обстоятельств непреодолимой силы, к которым в том числе, относятся: затопление, наводнение, возгорание, пожар, поражение молнией, прочие высокотемпературные воздействия естественного происхождения иные экстремальные природные явления и стихийные бедствия, столкновение, авария, катастрофа и другие аномалии техногенного характера, боевые или военные действия и прочие обстоятельства чрезвычайного характера.
- Монтажа, демонтажа, ремонта или обслуживания Оборудования самостоятельно или не АСЦ.
- Несоблюдения Покупателем требований по его эксплуатации и обслуживанию, установленных Продавцом и/или производителем.
- Временного прекращения (отключения) на Месте установки Оборудования электропитания, теплоснабжения и иного ресурсообеспечения, без подачи которого Оборудование не может нормально функционировать.
- Механического, термического, химического и любого другого экстремального внешнего воздействия на Оборудование или на составляющие его части.

**Условия и порядок гарантийного обслуживания**

- Продавец вправе отказать Покупателю в проведении гарантийного ремонта, если им будет установлено любое из обстоятельств, исключающих гарантийное обслуживание, указанных в пункте «Область действия гарантии». В этом случае заявка Покупателя на проведение гарантийного ремонта не подлежит исполнению и аннулируется. При наличии у Продавца / АСЦ организационно-технических возможностей и средств, он может по дополнительному письменному соглашению с Покупателем произвести платный ремонт Оборудования с его последующей приёмкой на платное сервисное техническое обслуживание.

Покупатель-потребитель предупрежден о том, что в соответствии с Пост. Правительства РФ от 31.12.2020 г. № 2463, он не вправе требовать обмена купленного изделия в порядке ст.25 Закона РФ «О защите прав потребителей» и ст. 502 ГК РФ.

ГАРАНТИЙНЫЙ ТАЛОН \_\_\_\_\_

<b>Модель</b>	<b>Серийный номер</b>
<b>Дата изготовления</b>	<b>Срок гарантии</b>
<b>Дата продажи</b>	<b>Дата монтажа</b>
<b>Покупатель</b>	
<b>Продавец</b>	
<b>Организация, осуществившая монтаж оборудования</b>	

